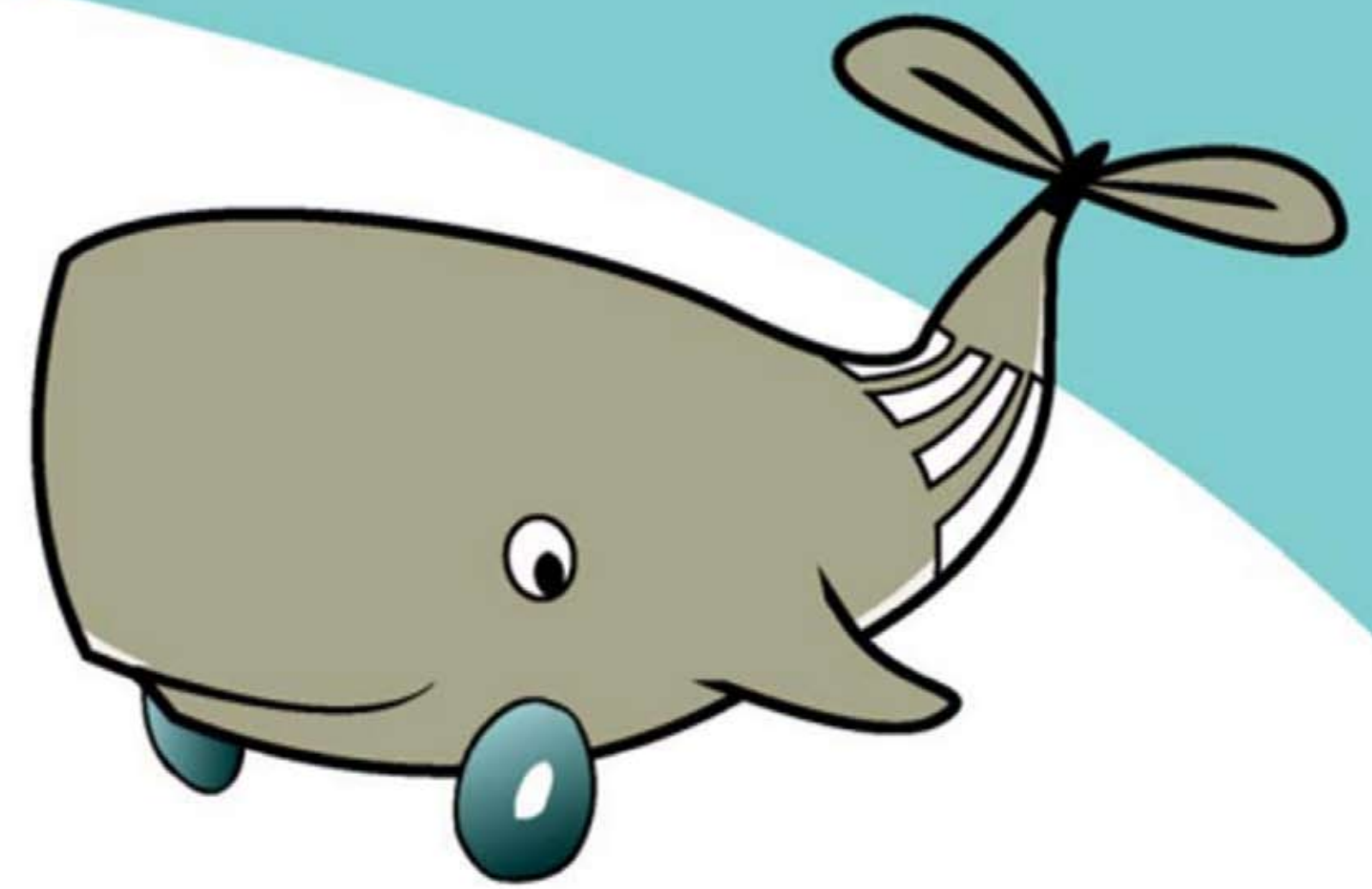


# Tecnico superiore Gestione Infrastrutture e Servizi di Trasporto Merci Particolari

Il Tecnico Superiore **gestisce ed organizza le infrastrutture logistiche** dell'azienda alla luce delle implicazioni di marketing aziendale. Identifica le corrette modalità di **trasporto, stoccaggio ed imballaggio** delle merci; ne individua le corrette forme di tutela e salvaguardia, con particolare riferimento a: **alimenti, beni culturali e prodotti biomedico-sanitari**. Opera alla luce della legislazione e delle normative di riferimento in materia di sicurezza, qualità, smaltimento rifiuti speciali.



**LOGISTICA & MOBILITÀ  
INTERMODALE METROPOLITANA**

Capofila Polo Logistico:  
I.S. "G. Marconi"

Capofila Corso:  
Casa di Carità Arti e Mestieri  
Centro di Novi Ligure

[www.casadicarita.it](http://www.casadicarita.it)

## Corso Gratuito

**Aprile 2010 - Aprile 2011**

**Destinatari:**

- Diplomatici
- Ammessi al quinto anno di un percorso di studi superiori
- Non diplomati con esperienza formativa o lavorativa nel settore

**Durata:** **800** ore di cui **240** ore di stage/tirocinio presso aziende del territorio

**Orario:** Da lunedì a venerdì in fascia serale

**Certificazione:** Attestati finali di certificazione e qualifica di 2° livello riconosciuti in tutta l'Unione Europea  
Possono essere rilasciati a richiesta tutti i crediti formativi intermedi acquisiti

### Info ed iscrizioni

**Fondazione Casa di Carità  
Arti e Mestieri Onlus**  
Str. Boscomarengo 1/E - Novi Ligure  
Tel. 0143 32 38 07

Numero Verde  
**800-901160**

### Sede del corso

**ITIS Giulio Ciampini**  
Via Verdi, 44 - Novi Ligure

L'attivazione del corso è subordinata al raggiungimento del numero minimo di iscritti. Scheda descrittiva del corso presso la segreteria e su [www.casadicarita.it](http://www.casadicarita.it).

Si specifica che i corsi sono rivolti indifferentemente a persone di entrambi i sessi (l. n° 125/91, art.4). È richiesta iscrizione con marca da bollo. Azioni finanziate dalla Regione Piemonte mediante contributi nazionali e comunitari.

### Soggetti proponenti

